

# 2021

## Reporte de Sustentabilidad



2021

# Reporte de Sustentabilidad




**Provincia**  
NET






# Sumario

Mensaje del Presidente ..... 04

	<b>1. Provincia NET</b>	06
	Quiénes somos.....	07
	Misión, Visión, Valores .....	08
	Respeto por los valores éticos .....	09
	Organización y Calidad en los Procesos .....	09
	Apertura de negocios tecnológicos .....	10
	Proyectos principales .....	11
	Sector Público y Grupo Provincia .....	12

	<b>2. Unidades de negocio</b>	13
	Centro de Contactos .....	14
	Recaudación Extrabancaria y Medios de pago.....	15
	Tecnología y Desarrollo de Aplicaciones .....	18

	<b>3. Compromiso con la Responsabilidad Social Empresaria</b>	21
	Nuestro Compromiso.....	22
	Discapacidad, Vulnerabilidad y Desarrollo Social.....	23
	Donaciones a Fundación Checar .....	24
	Compromiso con el Medio Ambiente .....	25
	Campaña ECOFICINAS .....	26
	Planeta Verde Hoy .....	28

	<b>4. Aporte a nuestras empleadas y empleados</b>	30
	Trabajo a distancia .....	31
	Cuidado de la salud .....	31
	Diversidad e inclusión .....	32

Juan Ignacio Balasini



## Mensaje del Presidente

En 2021 debimos batallar frente a la pandemia por segundo año consecutivo, lo que nos obligó a continuar por el camino de la creatividad y la reinención para poder brindar herramientas y soluciones a las necesidades de la comunidad bonaerense.

En Provincia NET trabajamos de manera constante en acciones que tengan impacto positivo en el medioambiente y en la sociedad, enfocados en ser una empresa redituable y con una marcada responsabilidad social. Por eso, en este periodo, quiero agradecer nuevamente al equipo de trabajo que conforma Provincia NET, con quienes afrontamos la evolución digital que nos propusimos al inicio de la gestión, hace dos años.

Durante 2021 reafirmamos nuestro compromiso con el cuidado del medioambiente e incentivamos diversas acciones internas, las cuales retomamos con el regreso progresivo a la presencialidad.



Aumentamos la información y promovimos la campaña Planeta Verde Hoy –lanzada en 2017– con el objetivo de disminuir la cantidad de residuos por medio de la separación y el reciclaje.

Esta iniciativa nos permitió concientizar a nuestros trabajadores y trabajadoras sobre la importancia de reutilizar y aprovechar materiales. Además, instalamos luminarias de bajo consumo y generamos conciencia sobre el impacto del uso del papel, lo que se tradujo en la reducción del 67% del gasto de energía en nuestras tres unidades de negocio.

Desde el área de Responsabilidad Social Empresaria, se promovieron acciones benéficas para colaborar con diversas organizaciones sin fines de lucro. Un ejemplo de esto es el trabajo mancomunado con la Fundación Garrahan. Gracias al aporte de quienes integran Provincia NET, recolectamos y donamos 316 kilos de papel que la Fundación convertirá en beneficios como: la compra y reparación de equipamiento de alta complejidad para el Hospital; la adquisición de insumos; la capacitación del equipo de salud; la provisión de oxígeno y viáticos para pacientes; y el financiamiento de otros programas.

De esta manera, ratificamos el deber que asumimos como empresa cuando adherimos al Pacto Global de Naciones Unidas en materia de derechos humanos y laborales, medio ambiente y anticorrupción –junto con los 17 Objetivos de Desarrollo Sostenible adoptados por la ONU en 2015– siendo el Pacto nuestra guía en todas estas actividades.

Por último, creo importante resaltar el trabajo que realizamos a diario en beneficio de las y los bonaerenses mediante el incentivo y promoción del desarrollo tecnológico. Gracias a nuestra impronta innovadora afrontamos los desafíos asumidos, respondiendo a las exigencias que conlleva ser una empresa privada que articula sus esfuerzos junto al Gobierno de las provincias de Buenos Aires, en pos de impulsar y profundizar las políticas públicas en todo su territorio.

Agradeciéndoles la confianza, queremos dar a conocer nuestro reporte.



# 1. Provincia NET



# Quiénes somos

Somos una empresa con un fuerte ADN tecnológico, presente en nuestras tres unidades de negocios: Provincia NET Pagos (Sistema de Pagos y Recaudación Extrabancaria), Tecnología y Desarrollo de Aplicaciones, y Centro de Contactos. Desde cada una de ellas nos especializamos en desarrollar e integrar soluciones inteligentes para el sector público y privado.

Nuestra capacidad innovadora nos permite proveer servicios de excelencia, asumiendo a diario el compromiso de brindar productos de calidad arraigados con una fuerte apuesta en la inclusión social. Bajo este concepto estamos presentes donde otros no, llevando recursos no solo a empresas, sino también a cada vecino de la provincia de Buenos Aires. De esta manera, desarrollamos todo nuestro potencial en beneficio de la comunidad.

Contamos con infraestructura de última generación y una planta de profesionales de primer nivel que nos permite responder con eficacia a las necesidades de cada cliente.

El uso de la tecnología se ha convertido en una herramienta clave en la gestión pública a la hora de implementar recursos innovadores y efectivos en la tarea estatal (Municipios, Gobierno Provincial y Nacional). En este contexto, Provincia NET ofrece herramientas con el fin de ayudar a modernizar la provincia y desarrollar instrumentos en distintas áreas, tales como: salud, seguridad, educación, entre otras. El poder transformador de la tecnología nos conecta, nos informa, nos iguala y nos incluye.

En este marco, desde Provincia NET implementamos el sistema de teletrabajo, que surgió con el objetivo de incluir laboralmente a personas con discapacidad e impactar, a la vez, de manera positiva en el cuidado del medio ambiente.

El programa, que comenzó a finales de 2021, incorporó inicialmente en el Centro de Contactos a 8 recursos. Tiempo después y gracias al trabajo conjunto logramos ampliar sus barreras y hacerlo extensivo hacia diferentes áreas de la compañía, superando en 2017 la cifra de 125 empleados bajo esta modalidad.

**Provincia NET ofrece herramientas con el fin de ayudar a modernizar la provincia y desarrollar instrumentos en distintas áreas.**



## Misión

- > Ser el corazón de un ecosistema tecnológico autosustentable para potenciar políticas públicas.
- > Generar soluciones digitales competitivas y de calidad, en beneficio de las y los bonaerenses, y atraer talento innovador.

## Visión

- > Ser líderes en soluciones tecnológicas de calidad, para facilitarle la vida a las y los bonaerenses.

## Valores

### Priorizamos a las personas

Priorizamos y ponemos a las personas en el centro. Nos comprometemos con una gestión sustentable, generando valor agregado en la vida de los empleados/as, comunidades en las que operamos y la sociedad.

### Nos transformamos

Nos animamos a transformarnos, buscar soluciones creativas, desafiar el statu quo y enriquecernos con cada aprendizaje. Buscamos aportar valor en cada acción y ser ágiles en las respuestas.

### Generamos confianza

Perseveramos en la búsqueda de la excelencia y mejora continua. Somos responsables y nos comprometemos con la transparencia y optimización de los procesos y las relaciones con nuestros empleado/as, clientes y proveedores, y toda la comunidad.

### Somos inclusivos

Somos cercanos y valoramos la diversidad. Nos respetamos y garantizamos la igualdad de oportunidades e inclusión de todos los trabajadores y trabajadoras. Capitalizamos las diferencias y nos potenciamos trabajando de manera colaborativa.





## Respeto por los valores éticos

Practicamos y defendemos la honestidad, la ética y el compromiso con la comunidad, regulando la relación y conducta humana social.

Capacitamos al personal en materia de prevención de lavado de activos y de financiamiento del terrorismo, brindando material pedagógico que instruye sobre la teoría y procesos utilizados por la compañía para tal fin.

Desde el Área de Prevención de Lavado de Activos y Financiamiento del Terrorismo, trabajamos para actualizar los procesos de control, proteger el buen nombre y reputación de la entidad, de sus directivos/as, empleados/as y accionistas.

En igual sentido, a partir de la sanción de la Ley 27.401 de Responsabilidad Penal de las Personas Jurídicas, se redactó un nuevo Código de Ética y Comportamiento Empresarial, se realizaron capacitaciones sobre la temática y las normas internas de la empresa en tal sentido.

En ambos casos, utilizamos la plataforma E-Learning para la capacitación del personal de la empresa.

## Organización y calidad en los Procesos

Provincia NET cuenta con el Área de Organización y Calidad en los Procesos cuya función principal es integrar los elementos que conviven en la organización: estrategias, cultura, estructura organizacional, políticas, métodos y tecnologías; con el fin de diseñar, implementar, transformar, gestionar desempeño y establecer el gobierno de los procesos dentro de la compañía.

**Los beneficios del correcto desempeño del área se relacionan con:**

- > **Procesos formalizados y coordinados.**
- > **Sinergia entre áreas.**
- > **Visión integral de los servicios y procesos soporte.**
- > **Aporte al marco de Desarrollo Ágil.**



# Apertura de negocios tecnológicos

La apertura de negocios tecnológicos, en conjunto con proveedores estratégicos, nos permitió posicionarnos como un exponente en servicios de tecnología de primer nivel.

## > Nos acompañan

Proveedores





# Principales Proyectos

## > Clientes

Sector privado





# Sector Público y Grupo Provincia



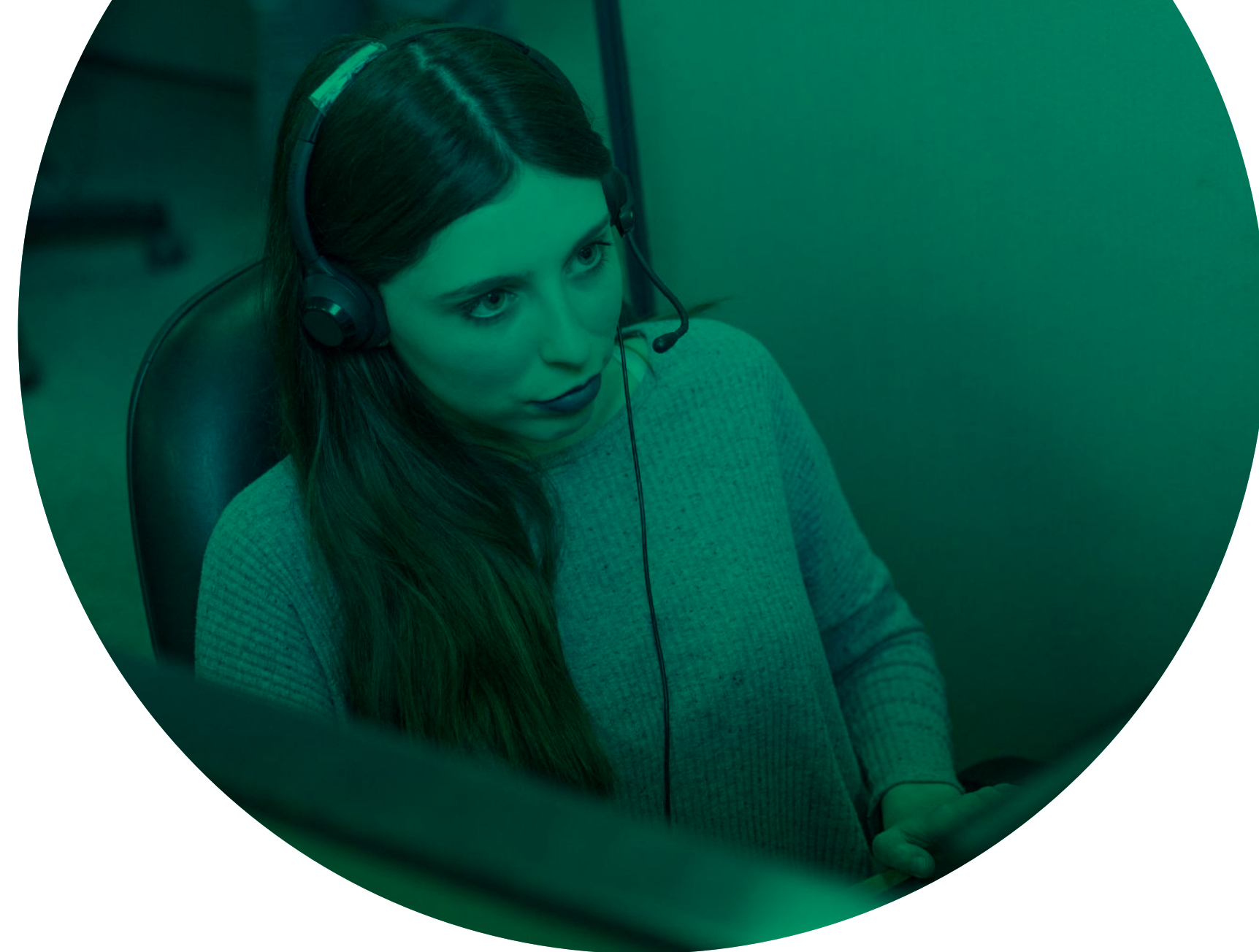


## 2. Unidades de Negocio



# Centro de Contactos

Con un equipo altamente capacitado, inmerso en un agradable clima de trabajo, brindamos servicios de excelencia en un área estratégica para las empresas como es el relacionamiento con los clientes.



## Servicios

- Atención al cliente
- Atención Multicanal
- Redes Sociales
- Marketing
- Asistencia de Comercialización
- Locación de puestos
- Gestión de Cobranzas
- Encuestas variadas
- Avisos personalizados
- Fidelización y seguimiento de clientes

## Tecnología e infraestructura

- Equipamiento telefónico e interactivo de última generación
- Voz sobre IP
- Integración CTI
- ACD (AutomaticCall Distribution)
- Discadores
- Pre-atendedores
- Sistema integrado de grabación de llamadas
- Sistemas de IVR (InteractiveVoiceResponse)
- Inteligencia artificial



# Recaudación Extrabancaria y Medios de Pago

En Provincia NET Pagos tenemos como filosofía promover el avance de las nuevas tecnologías, para más y mejores servicios a la comunidad. Hoy somos la empresa de recaudación con mayor cobertura en el territorio bonaerense y nos seguimos expandiendo día a día para satisfacer las necesidades de cada uno de nuestros clientes al interior del país.

## Sistema de Recaudación

Contamos con una Red de Agentes de Cobranza que posee más de 3.500 bocas de cobro distribuidas en todo el territorio nacional a través de sus diferentes Centros de Servicios, agencias propias y de terceros.

### 1. Servicios a entidades

#### Alternativas de recaudación

##### A) Portal de Pagos

Solución de cobranza no presencial que permite a los usuarios abonar desde cualquier lugar accediendo a <https://pagosnet.provincianet.com.ar/pagosnet/public/application>

Esta plataforma de cobranza puede integrarse al sitio web de cualquier entidad, sea pública o privada; activando el sitio de pago mediante banners y/o pop up integrados.

En la actualidad permite abonar, con o sin registración, desde una PC o teléfono celular, utilizando como medio de pago cualquier tarjeta de débito emitida en la República Argentina. Toda operación cuenta con el resguardo de datos transaccionales exigidos por PCI DSS.

Este servicio no implica costos adicionales para ninguno de los actores de la transacción (empresa-usuario), tampoco conlleva cambios en los plazos de rendición, ni en el formato de transmisión; es de fácil e inmediata activación.

Abierto



##### B) Red Extrabancaria

Contamos con una Red de Agentes de Cobranza de más de 3.500 bocas de cobro distribuidas en todo el territorio nacional a través de sus diferentes Centros de Servicios, agencias propias y de terceros, destacándose la dispersión geográfica y amplitud horaria.

Los medios de pago habilitados en la red son efectivo y tarjetas de débito emitidas en la República Argentina.

## > Sistema de Recaudación y Medios de Pago

### Métodos de captura habilitados en la red

#### RECAUDACIÓN CONVENCIONAL con presentación de facturas

Cobranza que se efectiviza mediante la captura de la información de las facturas emitidas mediante la lectura del código de barras impreso en las mismas.

#### RECAUDACIÓN CONVENCIONAL sin presentación de factura

Mediante esta alternativa de cobranza, el usuario ingresa el dato identificador que el ente define previamente para sus clientes.



## 2. Servicios para empresas

### SRP – Sistema de recaudación personalizado

Este servicio diferencial para empresas públicas y privadas, es un software que permite la emisión de facturas con su correspondiente código de barras y posibilita el control, registración y conciliación de los pagos realizados en las distintas plataformas de pago de la compañía. Como atributos corresponde remarcar su sencillez, practicidad y muy buena experiencia de uso para el encargado de esta tarea; destacando que se brinda 100% bonificado y no tiene costos de mantenimiento.

### Sistema Corporativo

Es una solución ideada para empresas, mediante un sistema exclusivo de cobro, que les permite procesar sus propios impuestos, tasas y servicios.

#### Algunas de las empresas que ya utilizan este servicio:



### Esquemas de rendición de información

Nuestro porfolio brinda soluciones que se adaptan a las necesidades de las empresas y organismos; pudiendo transmitir off line // on line la información de cobranzas registradas en la plataforma presenciales y no presenciales habilitadas.





## > Sistema de Recaudación y Medios de Pago

### 3. Botón de Pago

Es una herramienta de pago digital relacionada a la funcionalidad de e-commerce. El ente o la empresa podrá instalarlo en un sitio web o aplicación móvil para cobrar en línea impuestos y servicios por medio de una tarjeta de crédito.

#### Beneficios para entidades públicas y privadas

- **FLEXIBLE:** Solución que se adapta fácilmente al modelo de negocio y plataforma de cobranzas.
- **SEGURO:** Minimiza el riesgo de manejo de efectivo.
- **EFICIENTE:** Reduce los costos operativos asociados al manejo de efectivo.
- **DISMINUYE LA MORA:** Permite la cobranza los 365 días al año durante las 24hs.
- **ECONÓMICO:** Sin costos de instalación ni mantenimiento.

#### Beneficios para los clientes

- **MÚLTIPLES MEDIOS DE PAGO:** Posibilidad de pagar con todas las tarjetas de crédito del mercado.
- **PRÁCTICO Y SEGURO:** Simplicidad en el uso, evitando el manejo de efectivo.
- **GRATUITO:** Sin costo adicional por el uso del servicio. Sistemas: Herramientas de consulta, CRM adaptable a las necesidades del servicio.





# Tecnología y Desarrollo de Aplicaciones

Ofrecemos un amplio portfolio de servicios y consultoría para el análisis, desarrollo, testing e implementación de proyectos. Contamos con un Centro de Procesamiento de Datos de última generación, en donde almacenamos la información sensible de nuestros clientes, con altos niveles de seguridad.

## A. DATA CENTER

### Servidor Privado Virtual

A través del servicio VPS o Infraestructura como Servicio (IaaS), brindamos al cliente la posibilidad de acceder a su propio servidor virtual que posee las características de recursos seleccionados por él.

Está basado en la plataforma de las Máquinas Virtuales (VMs) en la cual Provincia NET despliega la VM que el cliente indica. Tenemos la capacidad de brindar VMs con o sin sistemas operativos

### Data Center Virtual

El servicio de Data Center Virtual o VDC está especialmente diseñado para que su negocio administre su propia

plataforma cloud de servidores. La solución le permitirá a su empresa dejar de depender de infraestructuras físicas dedicadas para cada aplicación y migrar a una infraestructura virtual con las ventajas de poder ampliar o disminuir sus recursos. Asimismo, no tendrá la necesidad de adquirir nuevo equipamiento, ni incurrir en gastos excesivos de operación y mantenimiento en sus oficinas.

### Servidor Dedicado

Le ofrecemos su propio servidor físico dedicado a su compañía, para que pueda administrarlo, instalarlo y gestionarlo de acuerdo a la necesidad de su negocio. Ofrecemos de manera opcional, la posibilidad de vincular al storage centralizado mediante FC o iSCSI.



### Colocation

En Provincia NET ofrecemos un servicio de alojamiento especializado, al cual brindamos los mismos estándares de administración, mantenimiento y gestión de la infraestructura de última generación.

Ofrecemos la posibilidad de agregarle servicios de manos remotas, conectividad de alta velocidad, storage y mucho más.

Garantizamos la continuidad de su negocio, reduciendo sus gastos de energía y mantenimiento.

### Storage & Backup

Es un servicio seguro para el almacenamiento de contenido, basado en un servicio personalizado, diseñado para resguardar grandes volúmenes de datos, ofreciendo además un alto rendimiento compatible con la entrega de contenido online y de bajo costo.



## > Tecnología y Desarrollo De Aplicaciones

### Características del Data Center

#### Seguridad

- Certificación TIER II otorgada por el Uptime Institute.
- Seguridad de acceso, manejo y administración de la información de sistemas.
- Sensores y sistema de alarmas +
- CCTV en todas las áreas.
- Estructura Anti-Vandalismo.

#### Energía

- Reserva ilimitada.
- Alimentación ininterrumpida (UPS) de 160Kwa (N+1).
- Cableado eléctrico dual rack.

#### Enfriado

- Sistema de ventilación y aire HVAC 30 toneladas (N + 1)

#### Protección Anti-incendios

- Protección Anti-Incendios- Sistema de extinción FM200.

#### Conectividad

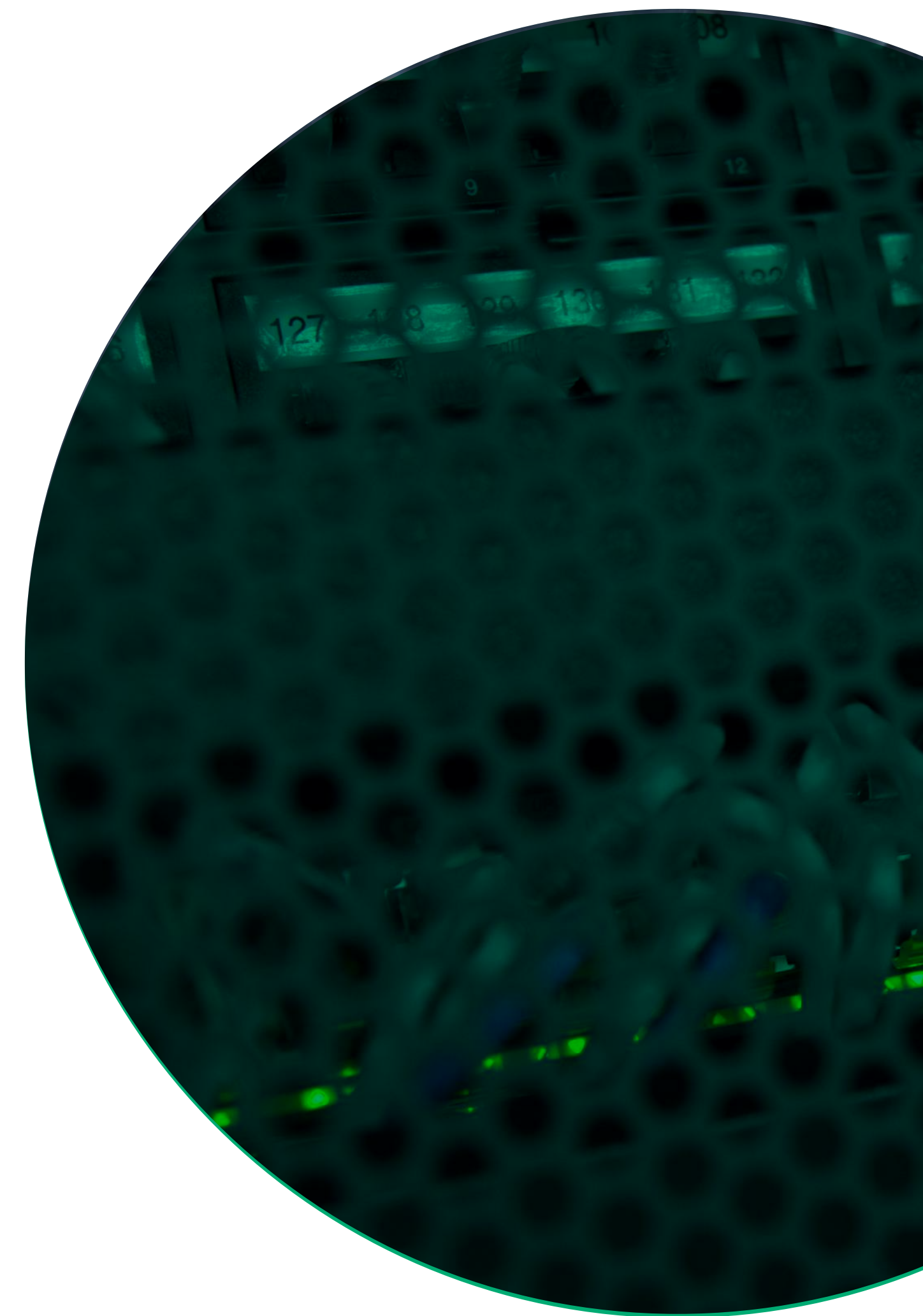
- 1GB de ancho de banda

#### Networking

- Network Cat 6a

### Certificación Internacional TIER II

Nuestro Centro de Procesamiento de Datos cuenta con certificación Tier II Design del Uptime Institute, organismo dedicado a la creación y definición de estándares para el diseño, la construcción y la sustentabilidad operacional de los data centers. Esto garantiza que la infraestructura de nuestra empresa provea el nivel de performance y confiabilidad de los sistemas IT, para cumplir con los objetivos del negocio. Además, permite certificar que las instalaciones cumplan los estándares internacionales en cuanto a funcionalidad, capacidad, eficiencia y disponibilidad. Asimismo, valida que las instalaciones han sido construidas para cumplir con los SLA (Acuerdo de Niveles de Servicios) definidos y demuestra que la infraestructura se encuentra alineada con la misión de negocio.





## > Tecnología y Desarrollo De Aplicaciones

### **B. DESARROLLO DE APLICACIONES**

En Provincia NET nos especializamos en desarrollar productos, desde el análisis hasta su implementación final. Nos adaptamos a nuestros clientes, combinando metodologías y prácticas ágiles a sus necesidades, donde el cliente es el foco dentro del ciclo de vida del proyecto. Somos especialistas en diseñar, construir y hacer crecer las soluciones para acompañarlos a mejorar los procesos del negocio.

#### **Aplicaciones**

Desarrollo de aplicaciones a medida. Ayudamos a mejorar o evolucionar sistemas.

#### **Desarrollo Web Y Mobile**

Full stack development, diseño, maquetado, desarrollo y testing de aplicaciones web, full responsive.

#### **Dw Y Bi**

Diseño y desarrollo de integraciones, ETL, modelado de datos y diseño de tableros con tecnología Qlikview y Sense.

#### **Otros Servicios**

- Diseño de arquitectura.
- Desarrollo & integración de APIs.
- Migraciones.
- Mantenimiento preventivo, correctivo y evolutivo.





### **3. Compromiso con la Responsabilidad Social Empresaria**



# Nuestro Compromiso

En Provincia NET trabajamos fortaleciendo nuestro compromiso con la responsabilidad social. En este sentido, no solo nuestro aporte es económico hacia proyectos que necesitan que los acompañemos para poder concretarse, sino que además dedicamos mucho esfuerzo en generar conciencia en nuestros equipos de trabajo compartiendo información útil, simple y clara, para impulsar un cambio de conducta social. Y en este punto, tomar dimensión de que las huella que generan nuestras acciones como individuos, son fundamentales y hacen al cambio necesario a nivel global.

**En el Área de Responsabilidad Social Empresaria, fomentamos acciones que generen un impacto positivo sobre el medio ambiente y la comunidad.**

**Inmersas en un clima de crisis sanitaria y económica, las empresas tuvimos una oportunidad para frenar y repensar nuestras acciones.**

# Discapacidad, Vulnerabilidad y Desarrollo Social

**La elección de las causas con las que colaboramos no es arbitraria, sino que cada acción es definida sobre la base de dos pilares básicos:**


- > Apoyar a fundaciones, ONG y otras entidades priorizando a las que trabajan por la inclusión de quienes presentan una discapacidad física e intelectual;**
- > Contribuir al desarrollo de la sociedad y a aquellas personas que se encuentran en situación de vulnerabilidad.**

## Donaciones a Fundación Checar


Siguiendo los dos pilares detallados previamente, donamos ocho computadoras y escritorios completos al hogar y centro de día dedicado a la atención integral de las persona con discapacidad intelectual. El centro se encuentra en la localidad de La Reja, partido de Moreno, hace casi sesenta años. Actualmente se encargan de asistir a sesenta y cinco personas, incluyendo a los concurrentes.

Acción coordinada con  
Fundación BAPRO

 CHECAR: ATENCION INTEGRAL DEL DISCAPACITADO MENTAL  
Asociación Civil - Matrícula 23525  
Resolución DPPJ N° 6314  
ASOCIADA A FENDIM

 ASOCIACION CIVIL CHECAR

Av. Stormi 1933  
(1744) La Reja - Moreno  
Tel.: (0237) 452-4044  
Fax: (0237) 453-3737  
E-mail: checar@checar.org.ar

 CHECAR

Moreno, 15 de NOVIEMBRE 2021.

**EQUIPO DE R.S.E. DE PROVINCIA NET**  
**GRUPO PROVINCIA**

Preside **Ref.: DONACION**

*De nuestra mayor consideración:*


*Por medio de la presente queremos hacerles llegar nuestro más profundo agradecimiento por la colaboración que han tenido con nuestra institución, Asociación Civil Checar, en la donación de 8 (ocho) computadoras de escritorio totalmente equipadas cada una con teclado, mouse, parlantes, cámaras y con el mobiliario acorde a la institución para poder trasladar los equipos a los distintos talleres y según la necesidad.*

*Checar es, como saben, un Hogar y Centro de Día dedicado a la atención integral de la persona con discapacidad intelectual. Funciona en La Reja, partido de Moreno, hace más de cincuenta y nueve años, atendiendo en la actualidad a sesenta y cinco personas entre residentes y concurrentes.*

*Estamos sumamente agradecidos por habernos elegido para realizar esta donación la misma nos es de mucha utilidad ya que en estos tiempos de pandemia descubrimos una nueva forma de trabajar con el resto de la comunidad y de aprender a través de la tecnología.*

*Con gestos como el de ustedes mejoramos, día a día, la calidad de vida de nuestros residentes y nos permite continuar trabajando por el bienestar de los mismos, brindándoles la mejor atención y dándoles la posibilidad, en este caso, de trabajar la estimulación cognitiva a través de la tecnología.*

*Sin otro particular, saludamos muy atentamente, agradeciendo una vez más su valioso aporte y esperamos contribuir siendo acompañados por ustedes.*

  
MARIANA SUAREZ  
ASOCIACION CIVIL CHECAR

CUIT: 997096205 - WWW.CHECAR.ORG.AR  
AV. STORMI 1933 LA REJA, MORENO, CP1744, Bs. As.  
TEL.: (0237) 4524-0444 (0237) 4534-4659 checar@checar.org.ar  
Fundación: Asociación Civil Checar, Número de matrícula: 23525  
Twitter: https://twitter.com/checar  
LinkedIn: www.linkedin.com/company/asociacion-civil-checar-912561122





# Compromiso con el Medioambiente

**Mantenemos nuestro compromiso con el cuidado del medio ambiente a través de diversas campañas y a partir de la Ley N° 1.854/05 de Gestión Integral de Residuos Sólidos Urbanos “Basura Cero” de la Ciudad Autónoma de Buenos Aires.**

## 1. Ecoficinas

Con el fin de mejorar el desempeño ambiental de la compañía, en el 2017 desarrollamos una campaña interna destinada a promover iniciativas y actividades relacionadas con el uso eficiente de los recursos naturales entre los empleados. Buscamos la participación activa tanto de ellos como de sus grupos de referencia y pertenencia.

Sus principales objetivos son la reducción y separación de residuos en reciclables y no reciclables, limpieza y orden de los espacios, eliminación de tachos individuales e incorporación de nuevas tecnologías de bajo consumo eléctrico, entre otros.





## 1. Ecooficinas

### > Reducir y clasificar

#### Objetivo

- Separar los residuos para que puedan ser reciclados.
- Limpiar y ordenar los espacios.
- Disminuir los residuos.

Hacemos limpieza, generamos orden y separamos la basura para poder reciclar. De esta manera contribuimos a que se generen nuevas materias primas a partir de desechos, introduciéndolas en un nuevo ciclo de vida útil.

#### > Contenedores para la recolección y reciclado de papeles, tapitas plásticas y llaves

Para poder cumplir con este objetivo, el apoyo del Hospital de Pediatría Juan Pedro Garrahan es fundamental en esta etapa.

Recolectamos tapitas de plástico y papel, para donarlos. Además, realizamos el acopio de llaves, picaportes y candados de bronce con el mismo fin.

#### RESULTADOS 2021

Reciclamos y donamos 316 kg de papel (se evitaron la tala de 5 arboles medianos + 5kg de tapitas (equivalen a 2000 tapitas)

Durante 2021 redujimos un 67% el consumo, en comparación al 2020.

### > Islas de Segregación

#### Objetivo

- Clasificar la basura en reciclable y no reciclable
- Eliminar los tachos individuales

#### Detalle

En nuestras oficinas del Edificio Corporativo y Centro de Contactos, clasificamos la basura en reciclables y no reciclables a través de nuestras islas de segregación.

### > Ahorro de energía

#### Objetivo

- Reducir el consumo de papel
- Reducir el consumo de energía

A través de islas de impresión y luminaria de bajo consumo.

## 2. Planeta Verde Hoy



Lanzamos esta campaña a comienzos del 2020 con el objetivo de concientizar sobre el Consumo Responsable y reducir el consumo de plástico en nuestras oficinas. De esta manera, lograr que nuestros colaboradores puedan no solo trasladar, sino contagiar el hábito y costumbre a su entorno social.

Los datos se comparten en formato de tips periódicamente a través de nuestros canales internos de comunicación y también difundimos al público externo información que consideramos relevante a través de nuestras redes sociales.

**¿QUÉ ES EL CONSUMO RESPONSABLE?**

**RECICLAR,** para darle valor a los materiales que consideramos residuos

**REUTILIZAR** y reparar lo utilizado. Decirles no a los plásticos de un solo uso

**REDUCIR EL CONSUMO** de recursos de energía y materiales que en verdad no son necesarios

**CONSUMIR PRODUCTOS LOCALES,** porque esto genera un impacto positivo en la sociedad y el ambiente

EMPEZAREMOS A COMPARTIRTE TIPS PARA QUE LOS INCORPORES EN TU VIDA Y TE CONVERTIRAS EN UN *consumidor responsable*

PLANETA VERDE HOY

Provincia NET

## 2. Planeta Verde Hoy

### > Envío de Efemérides

Dentro de la planificación de acciones del área de RSE, destacamos ciertas fechas que consideramos importantes compartir para concientizar a nuestros colaboradores y que a su vez ellos lo puedan difundir en su entorno.

**22.03** Día mundial del agua

**05.06** Día Mundial del Medio Ambiente

**03.07** Día internacional libre de bolsas plásticas

**29.08** Día del árbol

**01 al 30.09** a limpiar el mundo

- > Basura electrónica SN
- > Colillas de cigarrillos
- > Donación de sangre
- > Reducir plástico

**15.03** Día Mundial del Consumo Responsable

**22.04** Día Mundial de la Tierra

**03.12** Día Internacional de las Personas con Discapacidad





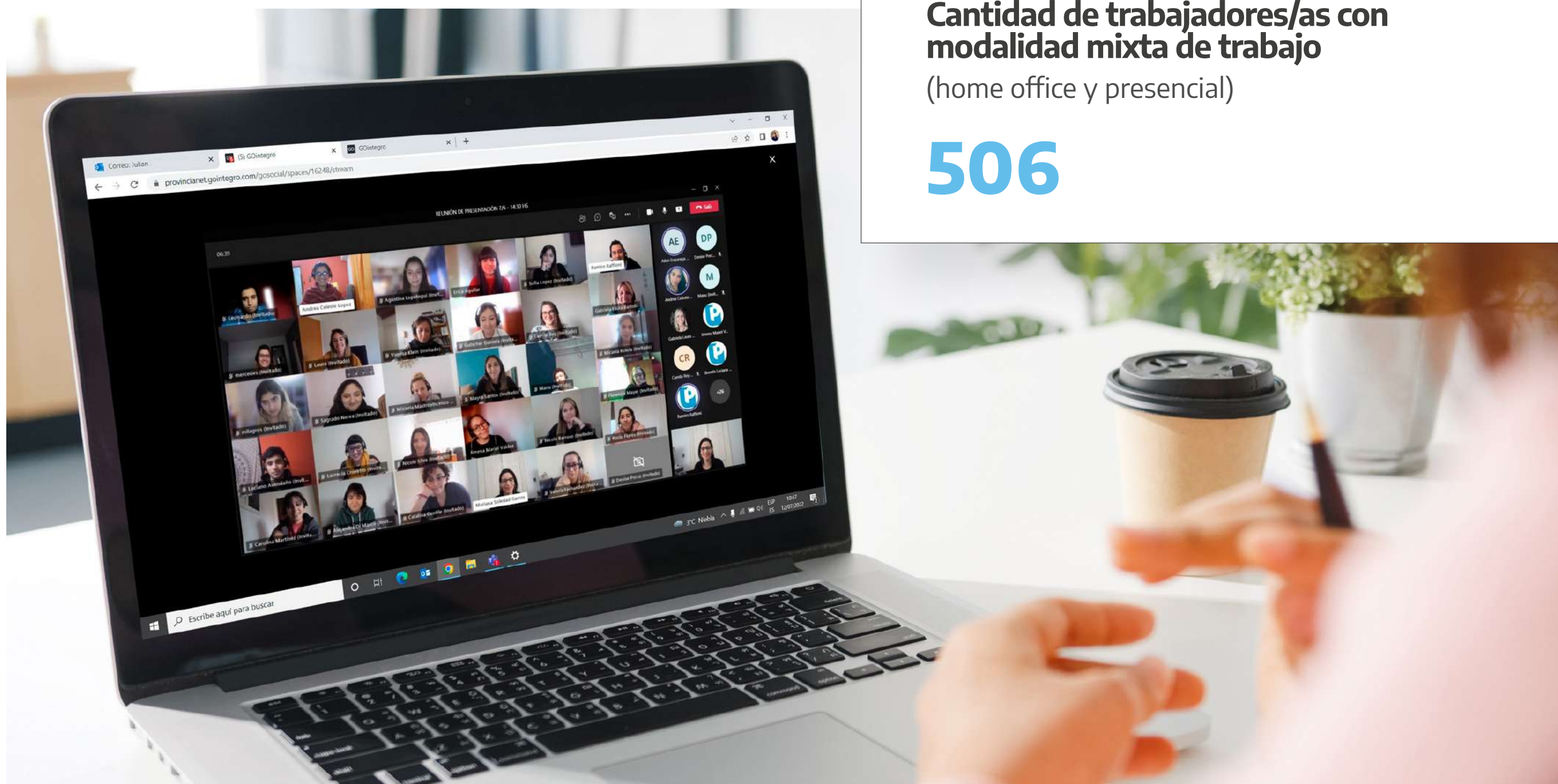
## **4. Aporte a nuestras empleadas y empleados**



## > Trabajo a distancia

### Menos viajes a la oficina

Gracias a iniciativas como el teletrabajo y el home office, es posible reducir en gran medida el número de horas en desplazamientos al trabajo relacionados con temas laborales. Menos viajes al trabajo significan menos atascos y menos accidentes, lo que a su vez se traduce en menos contaminación y una mejora de la calidad del aire.



Cantidad total de teletrabajadores/as

**780**

Teletrabajadores/as con discapacidad

**9**

Cantidad de trabajadores/as con  
modalidad mixta de trabajo

(home office y presencial)

**506**

## > Cuidado de la salud

### Alimentación saludable

Durante todo el año, con el objetivo de acompañar y contagiar los hábitos saludables entregamos frutas semanalmente a todos los sectores de la empresa.

### Actividad física: estacionamiento para bicicletas

Fomentar entre los/as integrantes de la empresa el uso de la bicicleta como una opción ecológica y saludable para asistir al trabajo. Para eso se habilitó un espacio seguro para que puedan guardar los rodados durante la jornada laboral.

### Deporte

Hemos realizado un acuerdo con la Asociación Cristiana de jóvenes (YMCA) para motivar a las/os empleadas/os a que practiquen ejercicio regularmente, lo cual contribuye a mantener una buena salud y a prevenir enfermedades. Beneficio: 40% de descuento en la cuota social mensual.

### Vacunación Antigripal

Aplicación de la dosis de la vacuna antigripal en el lugar de trabajo por personal de Centros de Salud.

## > Diversidad & Inclusión

### Acompañamiento al personal en las etapas vitales de su ciclo familiar

Licencia por paternidad extendida de 10 días corridos, reintegros por guardería y jardín, ayuda escolar para hijas/os de empleados/as, adecuación de espacios para el **armado de lactarios en los edificios corporativos**, plataforma de beneficios para todo el personal y sus familias en diferentes locales / instituciones educativas.

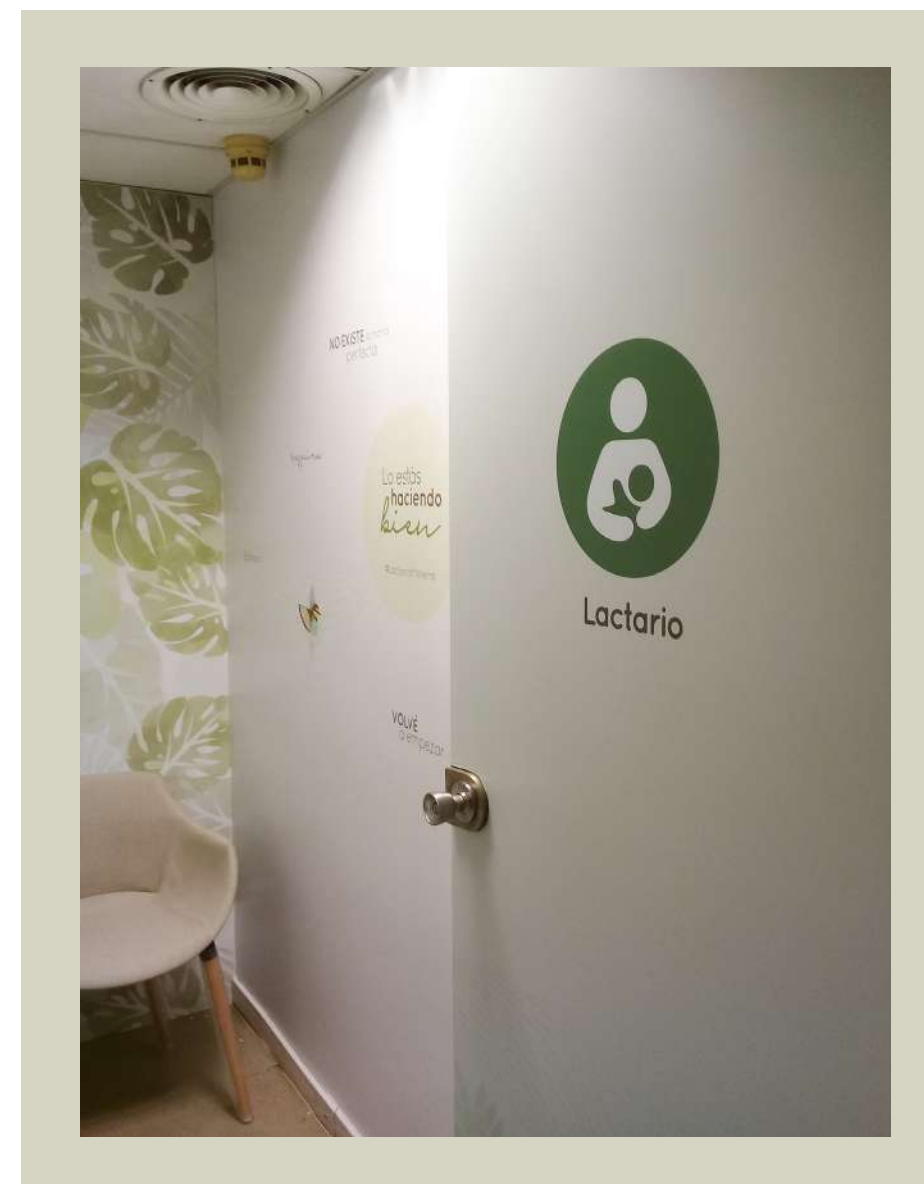
### Concientización acerca de la perspectiva de género y promoción de ambientes laborales inclusivos y libres de discriminación y violencia

Capacitación Ley Micaela para todo el personal.

Capacitación a todo el personal sobre el Protocolo contra la violencia laboral, el acoso y la discriminación y nuevo Código de Ética y Comportamiento Empresarial con perspectiva de Género.

Utilización del lenguaje inclusivo en todas las comunicaciones.

Incorporación y acompañamiento de personas con discapacidad.



Lactarios





# 2021

## Reporte de Sustentabilidad

### EDIFICIOS CORPORATIVOS

#### Oficina Central:

Reconquista 46 - Piso 6  
(C1003ABB) Ciudad de Buenos Aires

#### Distrito Tecnológico:

Av. Caseros 3039, Piso 1  
(C1264AAK) Ciudad de Buenos Aires

#### Centro de Contactos:

Pedro Calderón de la Barca 1462  
(C1407KQB) Ciudad de Buenos Aires

